



Dnr

2021/64

Gäller fr. o. m.

2021-04-01

Antagen

KF § 52, 2021-03-22

TAXOR FÖR ARRENDEN OCH ANDRA NYTTJANDERÄTTER

Taxan omfattar inte arrenden/nyttjanderätter för radio- eller antennenläggning.

Taxan omfattar inte upplåtelse av offentlig plats, vilket regleras i en separat taxa.

Taxorna nedan anges med avgift per år (avtalsperiod) om inget annat anges.

Taxan består av en grundavgift och en arealavgift som anges per år om inget annat framgår. Grundavgiften och arealavgiften tas alltid ut i sin helhet oavsett om avtalsperioden är kortare än ett år. Vid avtal som löper under flera år debiteras grundavgift och arealarealavgift för varje år.

Taxorna (grundavgift och arealavgift) räknas upp varje år utifrån Konsumentprisindex (KPI) för oktober föregående år, med oktober 2014 som basmånad. Taxorna är fasta under kalenderåret.

För avtal som löper under flera år ska indexuppräknning av avgiften ske vid den årliga faktureringen. Indexuppräknning sker enligt Konsumentprisindex (KPI) med en basmånad som är tre månader före avtalsperiodens start.

Nyttjanderätt till juridisk person beräknas alltid som näringsverksamhet.

TAXOR

Jordbruksarrenden

(andra än djurbeten)
kr/kvm) + moms alt. 3000 kr/ha (0,30 kr/kvm) + moms, se bilaga 1.

Grundavgift 500 kr och arealavgift

enligt 2 zoner: 2000 kr/ha (0,20



Djurbeten Grundavgift 500 kr och arealavgift 0,01 kr/kvm
+ moms

Övriga arrenden och nyttjanderätter:

För privat användning Grundavgift 500 kr och arealavgift
1 kr/kvm

För näringsverksamhet Grundavgift 500 kr och arealavgift enligt 2
zoner: 100 kr/kvm alt. 50 kr/kvm, se bilaga 2

För föreningar Grundavgift 500 kr och arealavgift 1 kr/kvm
Om < 3 dygn avgiftsfritt

För campingverksamhet Grundavgift 500 kr och arealavgift 0,20 kr/kvm
per dygn

Jakträttsupplåtelse Grundavgift 500 kr och arealavgift 100 kr/ha

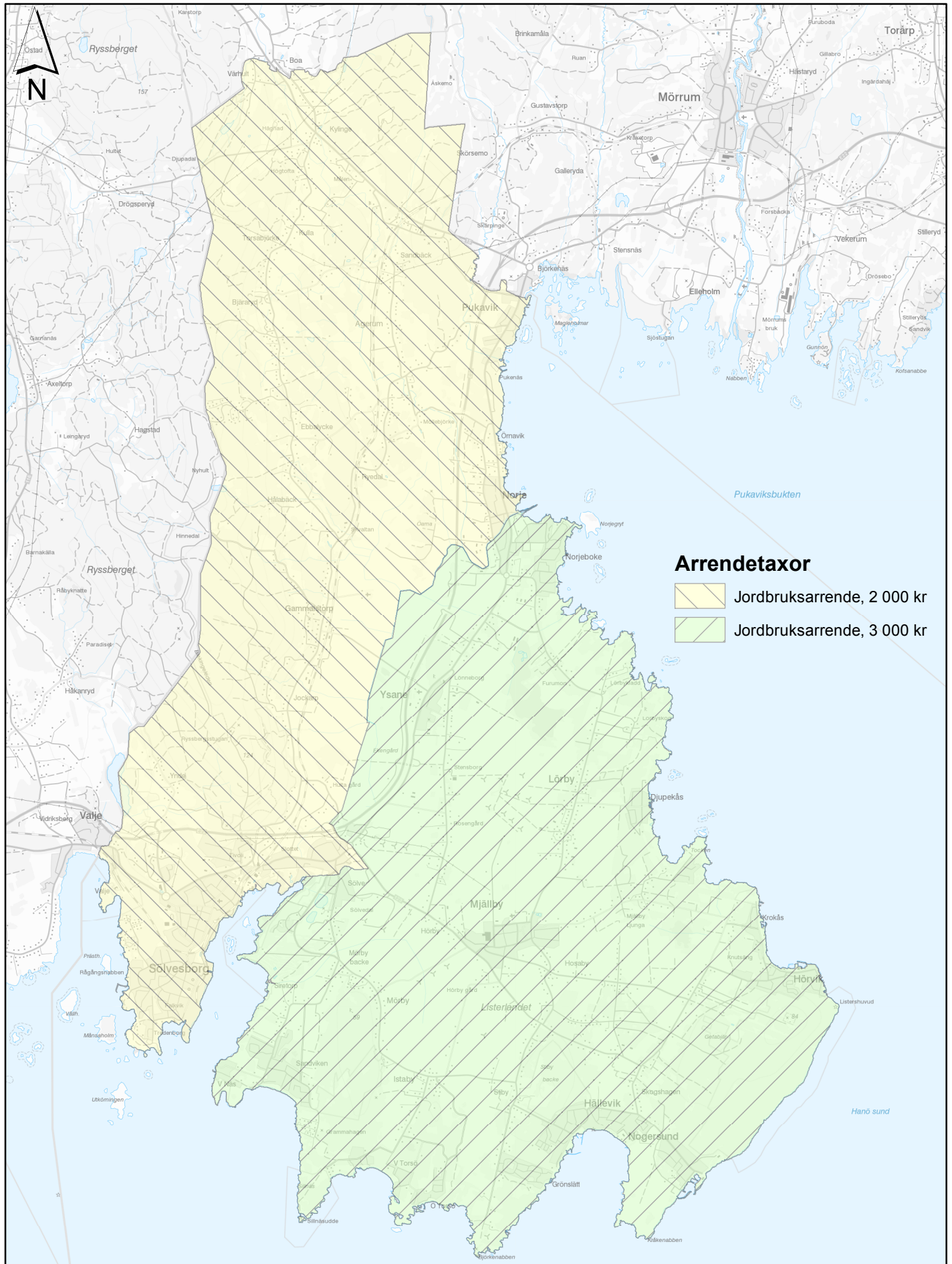
Kajplats Grundavgift 500 kr och arealavgift 245 kr/m

Om det finns särskilda skäl kan taxan frångås för en separat bedömning av vad som är en skälig avgift. Beslut om detta tas av det politiska organ som beslutar att godkänna avtalet.

Särskilda skäl kan t.ex. vara att upplåtelsen är till nytta för kommunen genom skötsel; att den upplåtna marken i något väsentligt avseende är sämre än annan motsvarande mark eller andra omständigheter kring den önskade markanvändningen. För föreningar kan särskilda skäl t.ex. utgöras av bedömning av föreningars ekonomiska förutsättningar.

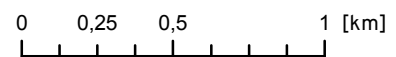
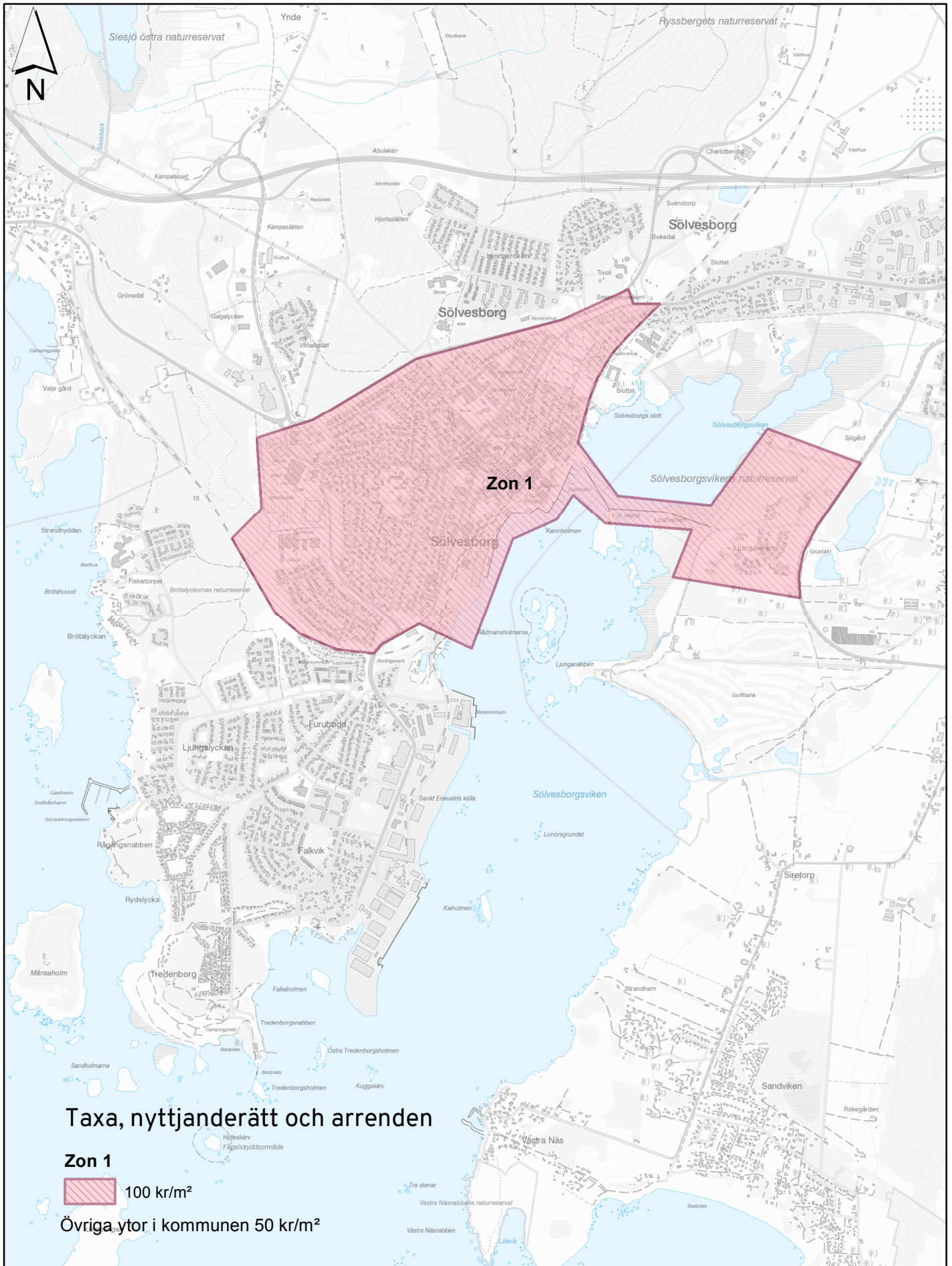
Frångås taxan för att det föreligger särskilda skäl ska de särskilda skälen dokumenteras i ärendet för upplåtelsen.

Ansökan om arrenden och andra nyttjanderätter görs hos tekniska avdelningen. Beslut om att bevilja en ansökan och teckna avtal om arrenden och andra nyttjanderätter fattas av kommunstyrelsen/kommunstyrelsens arbetsutskott.



0 1 2 4 [km]

Skala 1:100 000



Skala 1:25 000