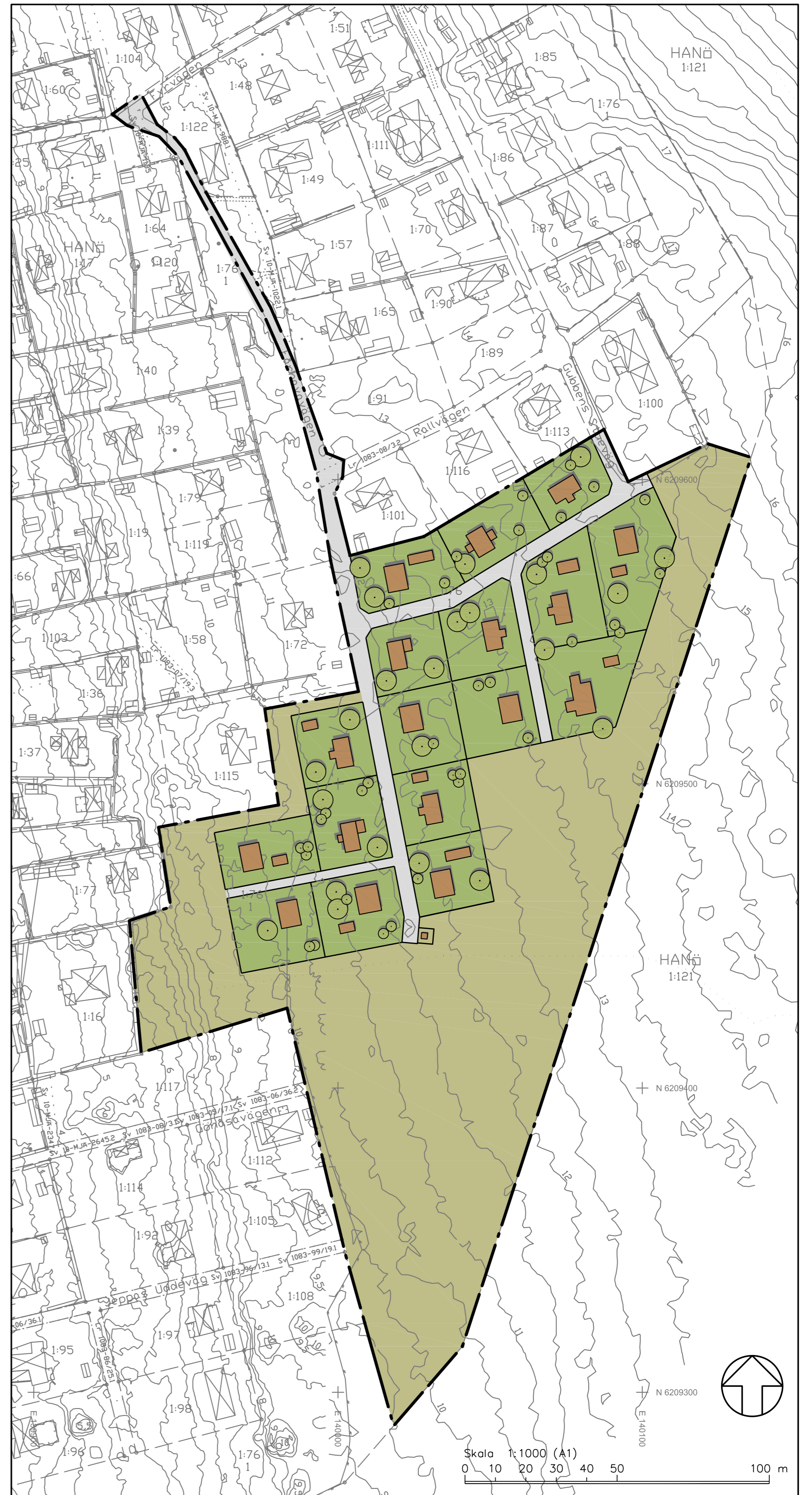


PLANKARTA



PLANKARTA

PLANBESTÄMMELSER

Följande gäller inom områden med nedanstående beteckningar. Endast angiven användning och utformning är tillåten. Där beteckning saknas gäller bestämmelsen inom hela planområdet.

GRÄNSBETECKNINGAR

- Planområdesgräns
- Användningsgräns
- Egenskapsgräns

ANVÄNDNING AV MARK OCH VATTEN

Allmänna platser med enskilt huvudmannaskap, 4 kap. 8 § 1 st 2 p.

- GATA Gata
- NATUR, Naturområde

Kvartersmark, 4 kap. 5 § 1 st 3 p.

- B Bostäder
- E, Transformatorstation

EGENSKAPSBESTÄMMELSER FÖR ALLMÄN PLATS MED ENSKILT HUVUDMANNASKAP

Utformning av allmän plats

dagvattenfördröjning dagvattenfördröjning ska finnas, 4 kap. 5 § 1 st 2 p.

EGENSKAPSBESTÄMMELSER FÖR KVARTERSMARK

Bebyggandets omfattning

- e_1 Högsta utnyttjandegrad i byggnadsarea per fastighet är 15%, dock max 100 kvm byggnadsarea, 4 kap. 11 § 1 st 1 p.
- Högsta nockhöjd i meter, 4 kap. 11 § 1 st 1 p.

Fastighetsstorlek

- d_1 Minsta fastighetsstorlek är 500 kvadratmeter, 4 kap. 18 § 1 st 1 p.
- d_2 Största fastighetsstorlek är 1000 kvadratmeter, 4 kap. 18 § 1 st 1 p.

Placering

- p_1 Byggnad ska placeras minst 4.5 meter från fastighetsgräns, 4 kap. 16 § 1 st 1 p.
- p_2 Komplementbyggnad ska placeras minst 1 meter från fastighetsgräns, 4 kap. 16 § 1 st 1 p.

Utformning

- f_1 Fasad ska utformas av trä, 4 kap. 16 § 1 st 1 p.
- f_2 Byggnad ska uppföras med sadeltak, 4 kap. 16 § 1 st 1 p.

Utförande

- d_1 Dagvatten ska avledas till dike eller magasin på varje enskild fastighet, 4 kap. 16 § 1 st 1 p.

ADMINISTRATIVA BESTÄMMELSER

Huvudmannaskap

Huvudmannaskapet är enskilt för allmän plats, 4 kap. 7 §

Genomförandetid

Genomförandetiden är 5 år från den dag då planen vunnit lagakraft, 4 kap. 21 §

Villkor för lov

Bygglöv får inte ges för byggnad förrän godkänd allmän VA-anläggning har kommit till stånd., 4 kap. 14 § 1 st 1 p.

GRUNDKARTA

Upprättad av
Samhällsbyggnadsförvaltningen
Sölvesborgs kommun 2018-10-09
Avseende detaljplan del del av Hanö 1:76
Koordinatsystem: SWEREF 99 15 00
Höjdsystem: RH 2000

Marko Karkulehto
Mättningsingenjör

GRUNDKARTEBETECKNINGAR

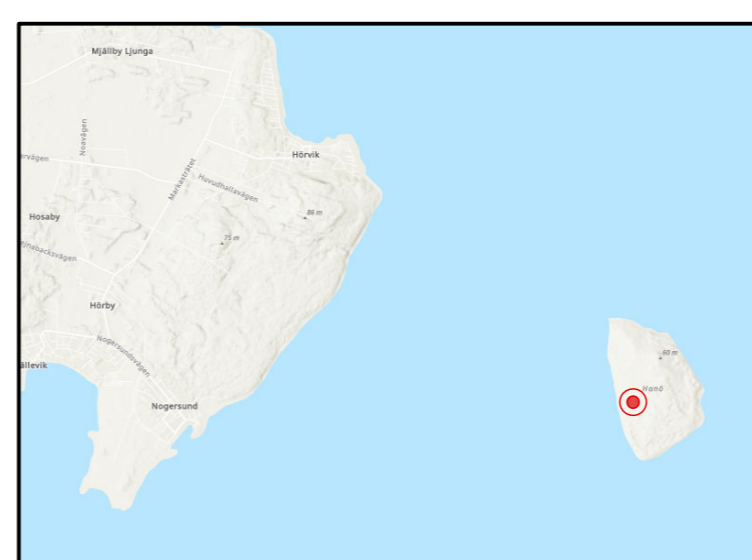
Husik; bostad / uthus / skärmtak		Gångbana / Säg	
Takfot; bostad / uthus / skärmtak		Staket / Häck	
Transformator		Stötmur / Stenmur	
Gränspunkt	*	Höjtkurva / Höjdvärde	+35,9
Trakts-kvartersgräns		Slänt	
Fastighetsgräns		Agostagårns	
Service-/redningsstråttgräns		Banskög / Lövskög / Åker / Äng	
Trakts-kvartersnamn		Barrträd / Lövtträd / Klär	
Registerbeteckning	5:1 3:5 1	Brunn / Belysningsstolpe	
Gatunamn		Vattendrag / Dike	
Körbana: utan / med kantsten		Luffledning el	

SÖLVEBORG

HANÖ

5:1 3:5 1

Färhavsvägen



Orienteringskarta

Till planen hör:		Utlåtande	
Planbeskrivning	Samrådsredogörelse	Utlåtande 2	
Detaljplan för del av		ANTAGANDEHANDLING	
Hanö 1:76, Hanö		Beslutsdatum	Instans
		Godkännande	BN
Sölvesborgs kommun		Antagande	BN
Upprättad 2020-10-23		Laga kraft	
Fredrik Wiberg Stadsarkitekt	Anna Terning Planarkitekt	Jimmie Simonsen Plankonsult	