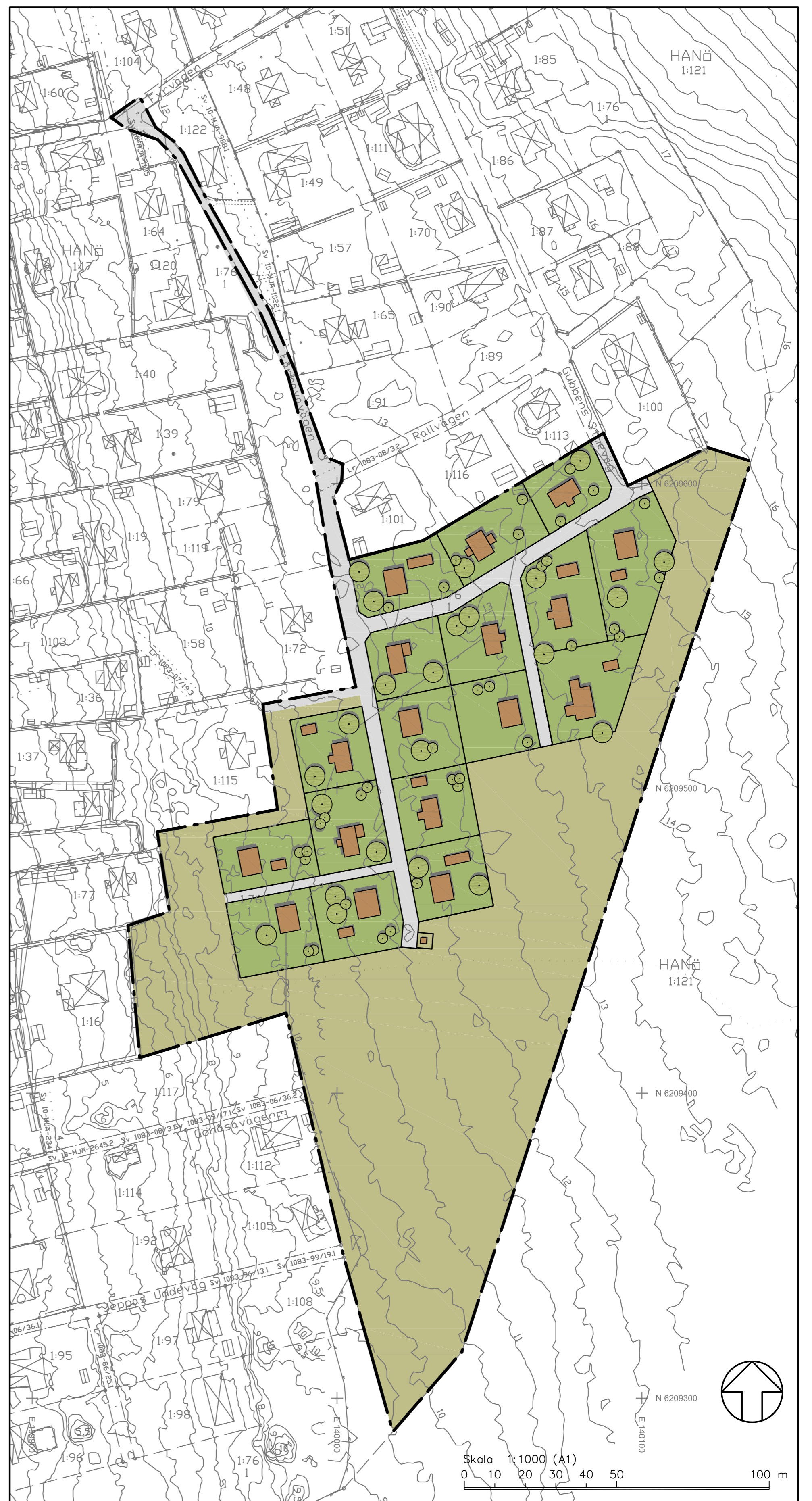


PLANKARTA



PLANKARTA

PLANBESTÄMMELSER

Följande gäller inom områden med nedanstående beteckningar. Endast angiven användning och utformning är tillåten. Där beteckning saknas gäller bestämmelsen inom hela planområdet.

GRÄNSBETECKNINGAR

- Planområdesgräns
- Användningsgräns
- Egenskapsgräns

ANVÄNDNING AV MARK OCH VATTEN

Allmänna platser med enskilt huvudmannaskap, 4 kap. 8 § 1 st 2 p.

- GATA Gata
- NATUR, Naturområde

Kvarteretsmark, 4 kap. 5 § 1 st 3 p.

- B Bostäder
- E, Transformatorstation

EGENSKAPSBESTÄMMELSER FÖR ALLMÄN PLATS MED ENSKILT HUVUDMANNASKAP

Utformning av allmän plats

dagvattenfördröjning dagvattenfördröjning ska finnas, 4 kap. 5 § 1 st 2 p.

EGENSKAPSBESTÄMMELSER FÖR KVARTERSMARK

Bebyggandets omfattning

- e₁ Högsta utnyttjandegrad i byggnadsarea per fastighet är 15%, dock max 100 kvm byggnadsarea, 4 kap. 11 § 1 st 1 p.
- Högsta nockhöjd i meter, 4 kap. 11 § 1 st 1 p.

Fastighetsstorlek

- d₁ Minsta fastighetsstorlek är 500 kvadratmeter, 4 kap. 18 § 1 st 1 p.
- d₂ Största fastighetsstorlek är 1000 kvadratmeter, 4 kap. 18 § 1 st 1 p.

Placering

- p₁ Byggnad ska placeras minst 4.5 meter från fastighetsgräns, 4 kap. 16 § 1 st 1 p.
- p₂ Komplementbyggnad ska placeras minst 1 meter från fastighetsgräns, 4 kap. 16 § 1 st 1 p.

Utformning

- f₁ Fasad ska utformas av trä, 4 kap. 16 § 1 st 1 p.
- f₂ Byggnad ska uppföras med sadeltak, 4 kap. 16 § 1 st 1 p.

Utförande

- d₁ Dagvatten ska avledas till dike eller magasin på varje enskild fastighet, 4 kap. 16 § 1 st 1 p.

ADMINISTRATIVA BESTÄMMELSER Huvudmannaskap

Huvudmannaskapet är enskilt för allmän plats, 4 kap. 7 §

Genomförandetid

Genomförandetiden är 5 år från den dag då planen vunnit lagakraft, 4 kap. 21 §

Villkor för lov

Bygglov får inte ges för byggnad förrän Hanö överföringsledning - Nogensund RV och utbyggnad av allmänt VA inom området har kommit till stånd., 4 kap. 14 § 1 st 1 p.

GRUNDKARTA

Upprättad av Samhällsbyggnadsförvaltningen Sölvesborgs kommun 2018-10-09
 Avseende detaljplan del del av Hanö 1:76
 Koordinatsystem: SWEREF 99 15 00
 Höjdsystem: RH 2000

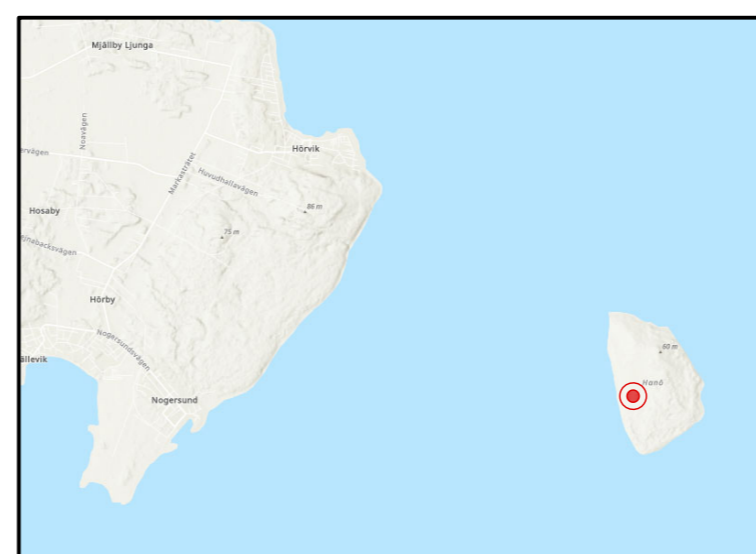
Marko Karkulehto
 Mättningsingenjör

GRUNDKARTEBETECKNINGAR

- Husik; bostad / uthus / skärmtak
- Taklot; bostad / uthus / skärmtak
- Transformator
- Gränspunkt
- Trakts-kvarteretsgräns
- Fastighetsgräns
- Servituts-fodringsgräns
- Trakts-kvarternamn
- Registerbeteckning
- Gatunamn
- Körbana: utan / med kantsten
- Gångbana / Slåg
- Staket / Häck
- Stötmur / Stenmur
- Höjtkurva / Höjdvärde +35,9
- Slänt
- Agostaggräns
- Banskög / Lövskög / Åker / Äng
- Barrträd / Lövträd / Klär
- Brunn / Belysningsstolpe
- Vattendrag / Dike
- Luffledning el

SÖLVEBORG HANÖ

5:1 3:5 1
 1
 Färhavavägen



Orienteringskarta

Till planen hör:			
Planbeskrivning	Fastighetsförteckning		
Utlåtande	Samrådsredogörelse		
Detaljplan för del av		GRANSKNINGSHANDLING 2	
Hanö 1:76, Hanö		Beslutsdatum	Instans
		Godkännande	BN
		Antagande	BN
Sölvesborgs kommun		Laga kraft	
Upprättad 2020-05-25			
Fredrik Wiberg Stadsarkitekt	Nina Jakobsson Planarkitekt	Jimmie Simonsen Plankonsult	